






Razítko oprávněné osoby:

Podpis: Datum:

Revize:	Datum:	Popis:	Kontroloval:
000	7/2021	Definitivní odevzdání dokumentace	Ing. Michal Kasaj



Stavebník/Investor:	Správa železnic, státní organizace	
Adresa:	Dlážděná 1003/7, 110 00 Praha 1	
Zástupce investora:	Stavební správa východ	
Adresa:	Nerudova 1, 779 00 Olomouc	

Zhotovitel stavby:	MORAVIA CONSULT Olomouc a.s.			
Adresa:	Legionářská 1085/8, 779 00 Olomouc			
Kontakt:	T: +420 585 570 444 E: moravia@moravia.cz			
Zhotovitel objektu:	Ecological Consulting a.s.			
Adresa:	Legionářská 1085/8, 779 00 Olomouc			
Kontakt:	T: +420 585 203 166 E: ecological@ecological.cz			
Hlavní projektant (HIP):	Specialista:	Odpovědný projektant:	Zpracovatel:	
Ing. Michal Kasaj	Ing. Kristýna Pospíšilová	Mgr. Bc. Rudolf Polášek	Ing. Kristýna Pospíšilová	

Název stavby/akce:	Rekonstrukce a doplnění závor na přejezdu P7844 v km 17,407 trati odb. Moravice (mimo) - Svobodné Heřmanice (včetně)			Označení (S-kód):	S622000193
				Zakázka:	20-084-232-SR
Název části:	Souhrnná technická zpráva			Označení části:	B
Název objektu:				Označení objektu/komplexu:	B.5
Název přílohy:	Dendrologický průzkum			Číslo přílohy:	
Název dílčí části přílohy:				Paré:	
Kraj:	Katastrální území:	TUDU:			
Moravskoslezský	Litultovice [686018]	2271 06			
Stupeň dokumentace:	Datum zpracování:	Formáty:	Měřítko:		
DUSP+PDPS	7/2021				

S-kód:	Stupeň dokumentace:	Část:	Objekt:	Podobjekt:	Příloha:	Revize:
S 6 2 2 0 0 0 1 9 3 - P D P S - B 5 X X X - X X X X X X X X - X X - X - X X X - 0 0 0						

Doplňující údaje:

0	7/2021	1.vydání	Ing. Pospíšilová	Ing. Pospíšilová	Mgr. Gabriel	Mgr. Gabriel
			v.r.	v.r.	v.r.	v.r.
Rev.	Datum	Popis	Vypracoval	Kreslil	Kontroloval	Schválil
Objednatel:				Souprava:		
MORAVIA CONSULT Olomouc, a.s. Legionářská 1085/8 779 00 Olomouc						
Zhotovitel:						
Ecological Consulting a.s. Legionářská 1085/8, 779 00 Olomouc tel: 585 203 166, fax: 585 203 169 e-mail: ecological@ecological.cz						
Projekt: „Rekonstrukce a doplnění závor na přejezdu P7844 v km 17,407 trati odb. Moravice (mimo) – Svobodné Heřmanice (včetně)“				Číslo projektu:	310/20163	
				VP (HIP):	Ing. Pospíšilová	
				Stupeň:	DUSP + PDPS	
KÚ: Moravskoslezského kraje		ORP: Opava		Datum:	07/2021	
Obsah: DENDROLOGICKÝ PRŮZKUM – INVENTARIZACE DŘEVIN				Archiv:		
				Formát:	-	
				Měřítko:	-	
				Část:	B.5	
				Příloha:	-	

Objednatel: MORAVIA CONSULT Olomouc a. s.
Legionářská 1085/8, 779 00 Olomouc

Zpracovatel: Ecological Consulting a.s.
Legionářská 1085/8, 779 00 Olomouc, tel. 585 203 166
e-mail: ecological@ecological.cz ; www.ecological.cz

Řešitel:

Ing. Kristýna Pospíšilová - odpadové hospodářství, obecná ochrana přírody, dendrologie
Ecological Consulting a.s., Legionářská 1085/8, 779 00 Olomouc,
Oddělení Brno, Kounicova 271/13, tel. 513 034 173

Ecological Consulting a.s.
Legionářská 1085/8
779 00 Olomouc ①
IČ 25873962 DIČ CZ25873962



Červenec 2021

Ing. Kristýna Pospíšilová

Prvotní dokumentace je uložena v archivu objednatele.

Rozdělovník:

1x digitální verze:

MORAVIA CONSULT Olomouc, a.s.

1x digitální verze:

Ecological Consulting a.s.

OBSAH

1. Identifikační údaje	3
2. Legislativa	3
3. Základní pojmy a metodika dendrologického průzkumu	4
4. Přehled výsledků dendrologického průzkumu	5
5. Závěry/doporučení	5
6. Přílohy	5

Technická zpráva dendrologického průzkumu

IDENTIFIKAČNÍ ÚDAJE

Projekt	Rekonstrukce a doplnění závor na přejezdu P7844 v km 17,407 trati odb. Moravice (mimo) – Svobodné Heřmanice (včetně)“ (DUSP + PDPS)
Objednatel	MORAVIA CONSULT Olomouc a. s. Legionářská 1085/8 779 00 Olomouc
Datum provedení	6/2021
Zadání	Identifikace stávajících dřevin dle specifikace v trase stavebního záměru (dle dodaných podkladů), zjištění základních dendrometrických údajů, zakres do katastrální mapy
Typ průzkumu	inventarizace dřevin
Podklady	digitální
Verze katastrální mapy	viz přehled výsledků DP

LEGISLATIVA

Legislativa ve vztahu k prováděnému dendrologickému průzkumu:

1. Zákon č. 114/1992 Sb., o ochraně přírody a krajiny (v platném znění)
2. Zákon č. 20/1987 Sb., o státní památkové péči (v platném znění)
3. Zákon č. 89/2012 Sb., občanský zákoník (v platném znění)
4. Zákon č. 326/2004 Sb., o rostlinolékařské péči (v platném znění)
5. Vyhláška č. 189/2013 Sb., o ochraně dřevin a povolování jejich kácení (ve znění pozdějších předpisů)
6. Vyhláška č. 395/1992 Sb., kterou se provádějí některá ustanovení zákona č. 114/1992 Sb., o ochraně přírody a krajiny (ve znění pozdějších předpisů)
7. ČSN 83 9001 (1999): Sadovnictví a krajinářství – Terminologie, základní odborné termíny a definice
8. ČSN 83 9061 (2006): Technologie vegetačních úprav v krajině – Ochrana stromů, porostů a vegetačních ploch při stavebních pracích
9. Arboristické standardy A01 002 Ochrana dřevin při stavební činnosti, A02 011 Péče o dřeviny kolem veřejné technické infrastruktury

ZÁKLADNÍ POJMY A METODIKA DENDROLOGICKÉHO PRŮZKUMU

Základní pojmy:

Dřevina rostoucí mimo les - je strom či keř rostoucí jednotlivě i ve skupinách ve volné krajině i v sídelních útvarech na pozemcích mimo lesní půdní fond. (114/1992)

Zapojený porost dřevin – je porost dřevin, v němž se jejich nadzemní části vzájemně dotýkají, prorůstají nebo překrývají, a obvod kmene jednotlivých dřevin měřený ve výšce 130 cm nad zemí nepřesahuje 80 cm; jestliže některá z dřevin v porostu přesahuje uvedené rozměry, posuzuje se vždy jako jednotlivá dřevina rostoucí mimo les. (189/2013)

Polykormon (vícekmen) - rostlina, která vyrůstá z jediného podzemního systému. Jedná se tedy o jednoho jedince s více kmeny, nikoliv o populaci sloučenou z více jedinců. V případě vícekmennů jsou měřeny průměry/obvody všech kmenů zvlášť. Při stanovení výkazu výměr pro kácení je postupováno tak, jakoby se každý kmen kácel jako samostatný strom.

Identifikační číslo dřeviny – jedinečné číselné označení dřeviny v rámci projektu, nebo alespoň v rámci základní plochy.

Lokalizace GNSS – GNSS (*Globální Navigační Satelitní Systém*) souřadnice dané dřeviny, případně plocha porostu dřeviny v souřadnicích.

Taxonomické údaje – uvádí se druh nebo rod dřeviny, případně i vnitrodruhová jednotka vědeckým názvem. Chyba zařazení nebo neúplné určení taxonu u rodů s obtížnou determinací, není pokládána za zásadní.

Základní dendrometrické parametry – rozměry kmene u stromů čili průměr kmene ve výčetní výšce 1,3 m nad úrovní terénu, nebo alternativně obvod (vzájemné přepočty jsou povoleny), u porostů dřevin plocha, kterou dřevina zaujímá.

Datum provedení průzkumu – uvedení data provedení průzkumu je důležité vzhledem k možnosti změn na stanovišti (kácení části porostů, provedení ořezu atd.), které mohou vést k rozdílům v evidovaných a skutečných počtech dřevin na stanovišti.

Metodika provádění dendrologického průzkumu:

Inventarizace dřevin rostoucích mimo les (dendrologický průzkum) je prováděna na základě terénních průzkumů, za použití dostupných technických prostředků adekvátních k účelu a rozsahu prováděného průzkumu. Vlastní průzkumy jsou prováděny pochůzkou ve stanovené lokalitě a měřením a záznamem jednotlivých dřevin (porostů) a jejich dendrometrických parametrů. Základní identifikační údaje dřevin a porostů jsou: *identifikační číslo dřeviny či porostu, jejich lokalizace (GNSS), taxonomické údaje, základní dendrometrické parametry dřevin, datum provedení průzkumu*.

Inventarizace dřevin byla provedena terénní pochůzkou na základě dodaných podkladů objednatele. Byly inventarizovány všechny stávající dřeviny rostoucí mimo les, které podle předpokladu budou dotčeny při realizaci projektu.

Dendrometrické parametry dřevin byly měřeny. Průměr kmene byl měřen průměrkou v 1,3 m nad zemí. Věškeré dřeviny v porostech s obvodem větším než 80 cm byly měřeny samostatně. Další dendrometrické údaje nebyly zjišťovány. Byla provedena lokalizace dřevin pomocí systému GNSS, za

použití běžně dostupného vybavení a software. Zákres dřevin do mapových podkladů je maximálně přesný s ohledem na přesnost používaných prostředků. Nejedná se o geodetické zaměření dřevin. Přiřazení dřevin na jednotlivé parcely je prováděno na základě získaných dat z terénu pomocí software ArcGis. Podklady katastrální mapy jsou použity volně stažitelné z portálu cuzk.cz v aktuální verzi (viz přehled DP). Případné změny v katastru nemovitostí po datu stažení podkladu (a následné odchylky v číslech parcel u jednotlivých dřevin) nejsou chybou tohoto dokumentu.

PŘEHLED VÝSLEDKŮ DENDROLOGICKÉHO PRŮZKUMU

KATASTRÁLNÍ ÚZEMÍ	POČET STROMŮ (KS)	PLOCHA KEŘŮ A POROSTŮ DŘEVIN (M ²)	PAMÁTNÉ/ CHRÁNĚNÉ STROMY	VKP	VERZE KATASTRÁLNÍ MAPY
Litultovice	101	212	Ne	Ne	09-06-2021

ZÁVĚRY / DOPORUČENÍ

Celkem bylo v terénu identifikováno **101 stromů** a porosty keřů a dřevin o celkové ploše **212 m²**. Inventarizované dřeviny se nachází na katastrálním území Litultovice (686018).

Dřeviny, které bude možné zachovat (nebudou v kolizi při realizaci projektu), budou na stanovišti chráněny po dobu realizace projektu opatřeními, která navrhne zhotovitel stavby. Opatření musí zajistit dostatečnou ochranu zachovaných dřevin dle platné legislativy.

V době průzkumu nebyl v lokalitách zjištěn památný strom ani dřevina zvláště chráněná dle platné legislativy. Trasa záměru přímo nekoliduje s žádným VKP.

PŘÍLOHY

1. Tabulková část – 1a. Stromy, 1b. Porosty
2. Výkresová část – Mapové přílohy

PŘÍLOHY

Příloha 1

Tabulková část t – 1a. Stromy, 1b. Porosty

Číslo na mapě	Taxon		Obvod kmene					Parcelní číslo	Katastrální území
	Latinský název	Český název	1	2	3	4	5		
1	<i>Acer pseudoplatanus</i>	javor klen	25					1060	Litultovice
2	<i>Pinus sp.</i>	borovice	13					1060	Litultovice
3	<i>Robinia pseudoacacia</i>	trnovník akát	69					1057	Litultovice
4	<i>Robinia pseudoacacia*</i>	trnovník akát	44	50				1057	Litultovice
5	<i>Robinia pseudoacacia*</i>	trnovník akát	53	79	9			1057	Litultovice
6	<i>Sambucus nigra*</i>	bez černý	60	35	25			1060	Litultovice
7	<i>Acer negundo*</i>	javor jasanolistý	38	35	31	22		1060	Litultovice
8	<i>Acer negundo</i>	javor jasanolistý	50					1060	Litultovice
9	<i>Acer pseudoplatanus</i>	javor klen	47					1060	Litultovice
10	<i>Acer pseudoplatanus</i>	javor klen	60					1060	Litultovice
11	<i>Populus sp.</i>	topol	100					1057	Litultovice
12	<i>Salix sp.*</i>	vrba	107	60	35			1060	Litultovice
13	<i>Quercus sp.</i>	dub	35					1060	Litultovice
14	<i>Quercus sp.</i>	dub	31					1060	Litultovice
15	<i>Quercus sp.</i>	dub	44					1060	Litultovice
16	<i>Pinus sylvestris</i>	borovice lesní	50					1060	Litultovice
17	<i>Quercus sp.</i>	dub	28					1060	Litultovice
18	<i>Pinus sylvestris</i>	borovice lesní	69					1060	Litultovice
19	<i>Quercus sp.*</i>	dub	38	31	25	22		1060	Litultovice
20	<i>Pinus sylvestris</i>	borovice lesní	72					1060	Litultovice
21	<i>Pinus sylvestris</i>	borovice lesní	41					1060	Litultovice
22	<i>Pinus sylvestris</i>	borovice lesní	75					1060	Litultovice
23	<i>Pinus sylvestris</i>	borovice lesní	66					1060	Litultovice
24	<i>Pinus sylvestris</i>	borovice lesní	60					1060	Litultovice
25	<i>Quercus sp.</i>	dub	57					1060	Litultovice
26	<i>Pinus sylvestris</i>	borovice lesní	72					1060	Litultovice
27	<i>Pinus sylvestris</i>	borovice lesní	60					1060	Litultovice

Číslo na mapě	Taxon		Obvod kmene					Parcelní číslo	Katastrální území
	Latinský název	Český název	1	2	3	4	5		
28	<i>Fagus sylvatica</i>	buk lesní	28					1060	Litultovice
29	<i>Pinus sylvestris</i>	borovice lesní	50					1060	Litultovice
30	<i>Pinus sylvestris</i>	borovice lesní	75					1060	Litultovice
31	<i>Robinia pseudoacacia</i>	trnovník akát	50					1060	Litultovice
32	<i>Robinia pseudoacacia</i>	trnovník akát	47					1060	Litultovice
33	<i>Robinia pseudoacacia</i>	trnovník akát	35					1060	Litultovice
34	<i>Robinia pseudoacacia</i> *	trnovník akát	44	28				1060	Litultovice
35	<i>Robinia pseudoacacia</i>	trnovník akát	79					1060	Litultovice
36	<i>Robinia pseudoacacia</i>	trnovník akát	25					1060	Litultovice
37	<i>Quercus sp.</i>	dub	38					1060	Litultovice
38	<i>Quercus sp.</i>	dub	35					1060	Litultovice
39	<i>Pinus sylvestris</i>	borovice lesní	38					1060	Litultovice
40	<i>Pinus sylvestris</i>	borovice lesní	41					1060	Litultovice
41	<i>Fagus sylvatica</i>	buk lesní	44					1060	Litultovice
42	<i>Fagus sylvatica</i>	buk lesní	19					1060	Litultovice
43	<i>Fagus sylvatica</i>	buk lesní	72					1060	Litultovice
44	<i>Fagus sylvatica</i>	buk lesní	69					1060	Litultovice
45	<i>Pinus sylvestris</i>	borovice lesní	72					1060	Litultovice
46	<i>Fagus sylvatica</i>	buk lesní	75					1060	Litultovice
47	<i>Fagus sylvatica</i>	buk lesní	28					1060	Litultovice
48	<i>Fagus sylvatica</i>	buk lesní	69					1060	Litultovice
49	<i>Fagus sylvatica</i> *	buk lesní	50	19				1060	Litultovice
50	<i>Fagus sylvatica</i>	buk lesní	66					1060	Litultovice
51	<i>Tilia sp.*</i>	lípa	35	28	25			1060	Litultovice
52	<i>Fagus sylvatica</i>	buk lesní	50					1060	Litultovice
53	<i>Fagus sylvatica</i>	buk lesní	38					1060	Litultovice
54	<i>Pinus sylvestris</i>	borovice lesní	66					1060	Litultovice

Číslo na mapě	Taxon		Obvod kmene					Parcelní číslo	Katastrální území
	Latinský název	Český název	1	2	3	4	5		
55	<i>Pinus sylvestris</i>	borovice lesní	75					1060	Litultovice
56	<i>Acer sp.</i>	javor	38					1060	Litultovice
57	<i>Acer sp.</i>	javor	19					1060	Litultovice
58	<i>Robinia pseudoacacia</i>	trnovník akát	44					1060	Litultovice
59	<i>Acer sp.</i>	javor	66					1060	Litultovice
60	<i>Acer sp.</i>	javor	25					1060	Litultovice
61	<i>Fagus sylvatica</i> *	buk lesní	28	19				1060	Litultovice
62	<i>Acer sp.</i>	javor	57					1060	Litultovice
63	<i>Acer sp.</i>	javor	25					1060	Litultovice
64	<i>Fagus sylvatica</i>	buk lesní	72					1060	Litultovice
65	<i>Fagus sylvatica</i>	buk lesní	28					1060	Litultovice
66	<i>Salix sp.</i>	vrba	66					892/2	Litultovice
67	<i>Salix sp.</i>	vrba	38					892/2	Litultovice
68	<i>Pinus sylvestris</i>	borovice lesní	163					1060	Litultovice
69	<i>Fagus sylvatica</i>	buk lesní	160					1060	Litultovice
70	<i>Fagus sylvatica</i>	buk lesní	144					1060	Litultovice
71	<i>Fagus sylvatica</i>	buk lesní	129					1060	Litultovice
72	<i>Pinus sylvestris</i>	borovice lesní	163					1060	Litultovice
73	<i>Pinus sylvestris</i>	borovice lesní	104					1060	Litultovice
74	<i>Pinus sylvestris</i>	borovice lesní	97					1060	Litultovice
75	<i>Pinus sylvestris</i>	borovice lesní	94					1060	Litultovice
76	<i>Pinus sylvestris</i>	borovice lesní	91					1060	Litultovice
77	<i>Pinus sylvestris</i>	borovice lesní	100					1060	Litultovice
78	<i>Quercus sp.</i>	dub	97					1060	Litultovice
79	<i>Pinus sylvestris</i>	borovice lesní	113					1060	Litultovice
80	<i>Quercus sp.</i>	dub	141					1060	Litultovice
81	<i>Pinus sylvestris</i>	borovice lesní	122					1060	Litultovice

Číslo na mapě	Taxon		Obvod kmene					Parcelní číslo	Katastrální území
	Latinský název	Český název	1	2	3	4	5		
82	<i>Pinus sylvestris</i>	borovice lesní	104					1060	Litultovice
83	<i>Pinus sylvestris</i>	borovice lesní	91					1060	Litultovice
84	<i>Fagus sylvatica</i>	buk lesní	88					1060	Litultovice
85	<i>Quercus sp.</i>	dub	138					1060	Litultovice
86	<i>Pinus sylvestris</i>	borovice lesní	97					1060	Litultovice
87	<i>Pinus sylvestris</i>	borovice lesní	132					1060	Litultovice
88	<i>Pinus sylvestris</i>	borovice lesní	97					1060	Litultovice
89	<i>Pinus sylvestris</i>	borovice lesní	91					1060	Litultovice
90	<i>Pinus sylvestris</i>	borovice lesní	122					1060	Litultovice
91	<i>Pinus sylvestris</i>	borovice lesní	132					1060	Litultovice
92	<i>Pinus sylvestris</i>	borovice lesní	85					1060	Litultovice
93	<i>Pinus sylvestris</i>	borovice lesní	100					1060	Litultovice
94	<i>Pinus sylvestris</i>	borovice lesní	107					1060	Litultovice
95	<i>Pinus sylvestris</i>	borovice lesní	113					1060	Litultovice
96	<i>Pinus sylvestris</i>	borovice lesní	116					1060	Litultovice
97	<i>Robinia pseudoacacia</i>	trnovník akát	138					1060	Litultovice
98	<i>Fagus sylvatica</i>	buk lesní	100					1060	Litultovice
99	<i>Quercus sp.</i>	dub	163					1060	Litultovice
100	<i>Pinus sylvestris</i>	borovice lesní	154					1060	Litultovice
101	<i>Pinus sylvestris</i>	borovice lesní	119					1060	Litultovice

Vysvětlivky:

* Polykormon (mnohokmen) - rostlina, která vyrůstá z jediného podzemního systému - jedná se tedy o jednoho jedince s více kmeny, nikoliv o populaci

Stromy podbarvené šedou barvou vyžadují v případě požadavku na odstranění, povolení ke kácení.

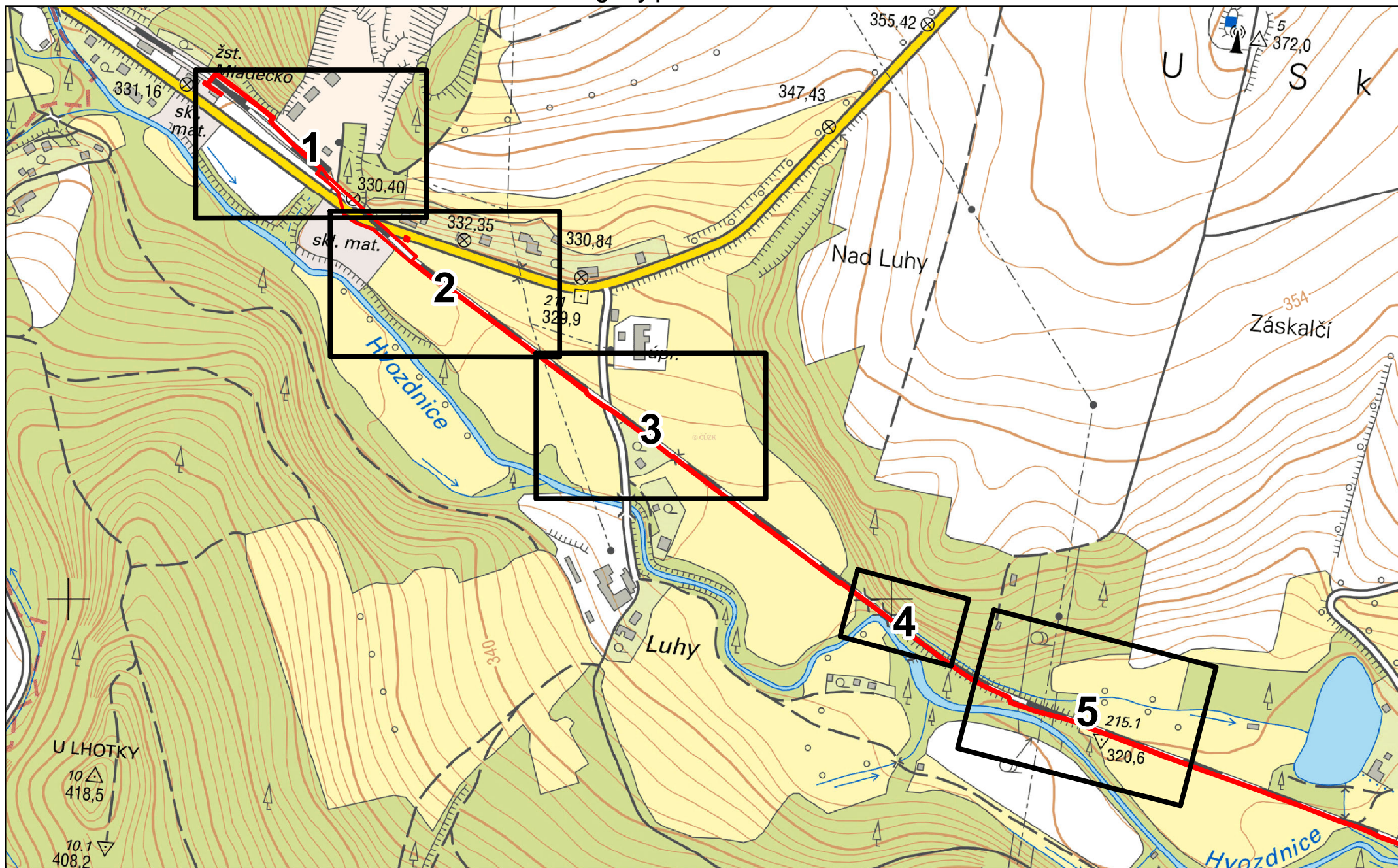
Číslo na mapě	Taxon		Doprovodný taxon		Celková plocha porostu (m ²)	Parcelní číslo	Katastrální území
	Latinský název	Český název	Latinský název	Český název			
101	<i>Thuja sp.</i>	zerav	<i>Rosa sp.</i>	růže	3	1060	Litultovice
102	<i>Acer platanoides</i>	javor mléč			5	1060	Litultovice
103	<i>Acer negundo</i>	javor jasanolistý	<i>Prunus sp., Rosa sp.</i>	slivoň, růže	28	1060	Litultovice
104	<i>Prunus sp.</i>	slivoň			2	1060	Litultovice
105	<i>Rosa sp.</i>	růže			5	1060	Litultovice
106	<i>Sambucus nigra</i>	bez černý			1	1060	Litultovice
107	<i>Acer pseudoplatanus</i>	javor klen			2	1058/1	Litultovice
108	<i>Ribes sp.</i>	meruzalka			12	1060	Litultovice
109	<i>Vitis vinifera</i>	réva vinná	<i>Rosa sp.</i>	růže	1	1060	Litultovice
110	<i>Thuja sp.</i>	zerav	<i>Populus sp., Sambucus nigra</i>	topol, bez černý	19	1060	Litultovice
111	<i>Prunus sp.</i>	slivoň			6	1060	Litultovice
112	<i>Prunus sp.</i>	slivoň			1	1060	Litultovice
113	<i>Prunus sp.</i>	slivoň			2	1060	Litultovice
114	<i>Alnus sp.</i>	olše			3	1060	Litultovice
115	<i>Salix sp.</i>	vrba			1	1060	Litultovice
116	<i>Acer negundo</i>	javor jasanolistý	<i>Ribes sp.</i>	meruzalka	35	1060	Litultovice
117	<i>Acer negundo</i>	javor jasanolistý	<i>Acer platanoides, Rosa sp., Sambucus nigra</i>	javor mléč, růže, bez černý	17	1060	Litultovice
118	<i>Acer negundo</i>	javor jasanolistý			2	1060	Litultovice
119	<i>Fagus sylvatica</i>	buk lesní	<i>Acer sp.</i>	javor	2	1060	Litultovice
120	<i>Fagus sylvatica</i>	buk lesní			2	1060	Litultovice
121	<i>Fagus sylvatica</i>	buk lesní	<i>Acer sp.</i>	javor	3	1060	Litultovice
122	<i>Fagus sylvatica</i>	buk lesní	<i>Acer sp.</i>	javor	1	1060	Litultovice
123	<i>Fagus sylvatica</i>	buk lesní	<i>Acer sp., Robinia pseudoacacia</i>	javor, trnovník akát	19	1060	Litultovice
124	<i>Cornus sp.</i>	svída			2	1060	Litultovice
125	<i>Acer sp.</i>	javor	<i>Tilia sp.</i>	lípa	2	1060	Litultovice

Číslo na mapě	Taxon		Doprovodný taxon		Celková plocha porostu (m ²)	Parcelní číslo	Katastrální území
	Latinský název	Český název	Latinský název	Český název			
126	<i>Fagus sylvatica</i>	buk lesní			14	1060	Litultovice
127	<i>Tilia sp.</i>	lípa	<i>Acer sp., Fagus sylvatica</i>	javor, buk lesní	3	1060	Litultovice
128	<i>Fagus sylvatica</i>	buk lesní	<i>Tilia sp., Acer sp.</i>	lípa, javor	4	1060	Litultovice
129	<i>Fagus sylvatica</i>	buk lesní	<i>Acer sp.</i>	javor	3	1060	Litultovice
130	<i>Acer sp.</i>	javor	<i>Robinia pseudoacacia</i>	trnovník akát	3	1060	Litultovice
131	<i>Acer sp.</i>	javor	<i>Fagus sylvatica, Tilia sp.</i>	buk lesní, lípa	2	1060	Litultovice
132	<i>Salix sp.</i>	vrba	<i>Tilia sp.</i>	lípa	2	893	Litultovice
133	<i>Salix sp.</i>	vrba			5	893	Litultovice

Příloha 2

Výkresová část – Mapové přílohy

Dendrologický průzkum - klad listů



 Klad listů
 Hranice průzkumu

1:6 000

0 0,075 0,15 0,3 km

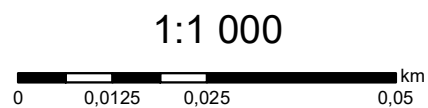


Souřadnicový systém S-JTSK
 Podkladová mapa: ZM 10 - <http://services.cuzk.cz> (ČÚZK)
 Zpracovatel: Ecological Consulting a.s., 2021

Dendrologický průzkum - list 1

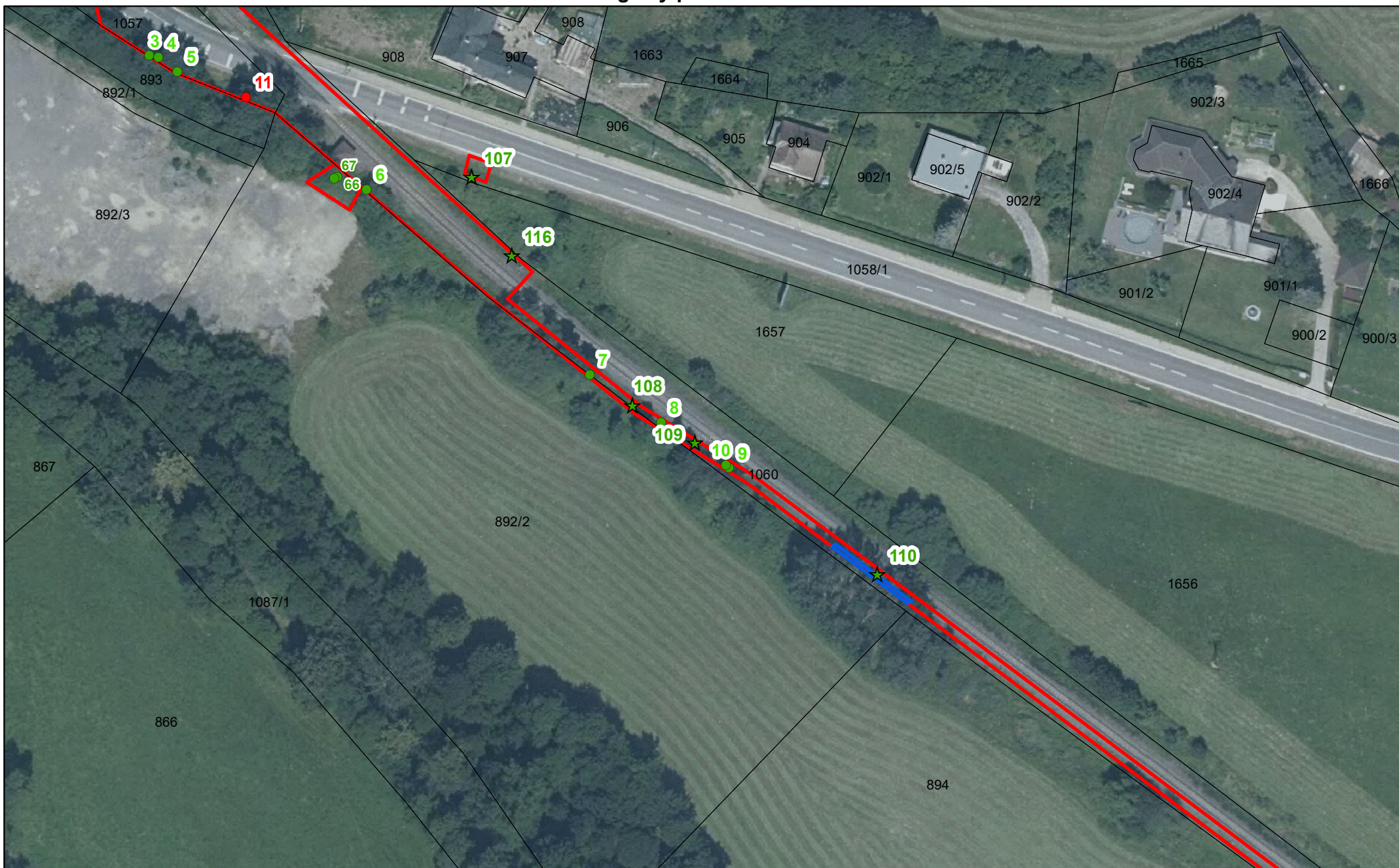


- ★ Porosty do 40 m²
- Stromy s obvodem nad 80 cm
- Stromy s obvodem do 80 cm
- Plocha porostů
- Hranice parcel
- Hranice průzkumu



Souřadnicový systém S-JTSK
 Podkladová mapa: Ortofoto (ČÚZK)
 Zpracovatel: Ecological Consulting a.s., 2021

Dendrologický průzkum - list 2



- ★ Porosty do 40 m²
- Stromy s obvodem nad 80 cm
- Stromy s obvodem do 80 cm
- Plocha porostů
- Hranice parcel
- Hranice průzkumu

1:1 000

0 0,0125 0,025 0,05 km

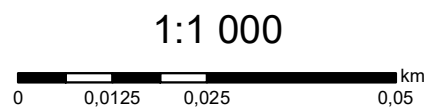


Souřadnicový systém S-JTSK
Podkladová mapa: Ortofoto (ČUZK)
Zpracovatel: Ecological Consulting a.s., 2021

Dendrologický průzkum - list 3

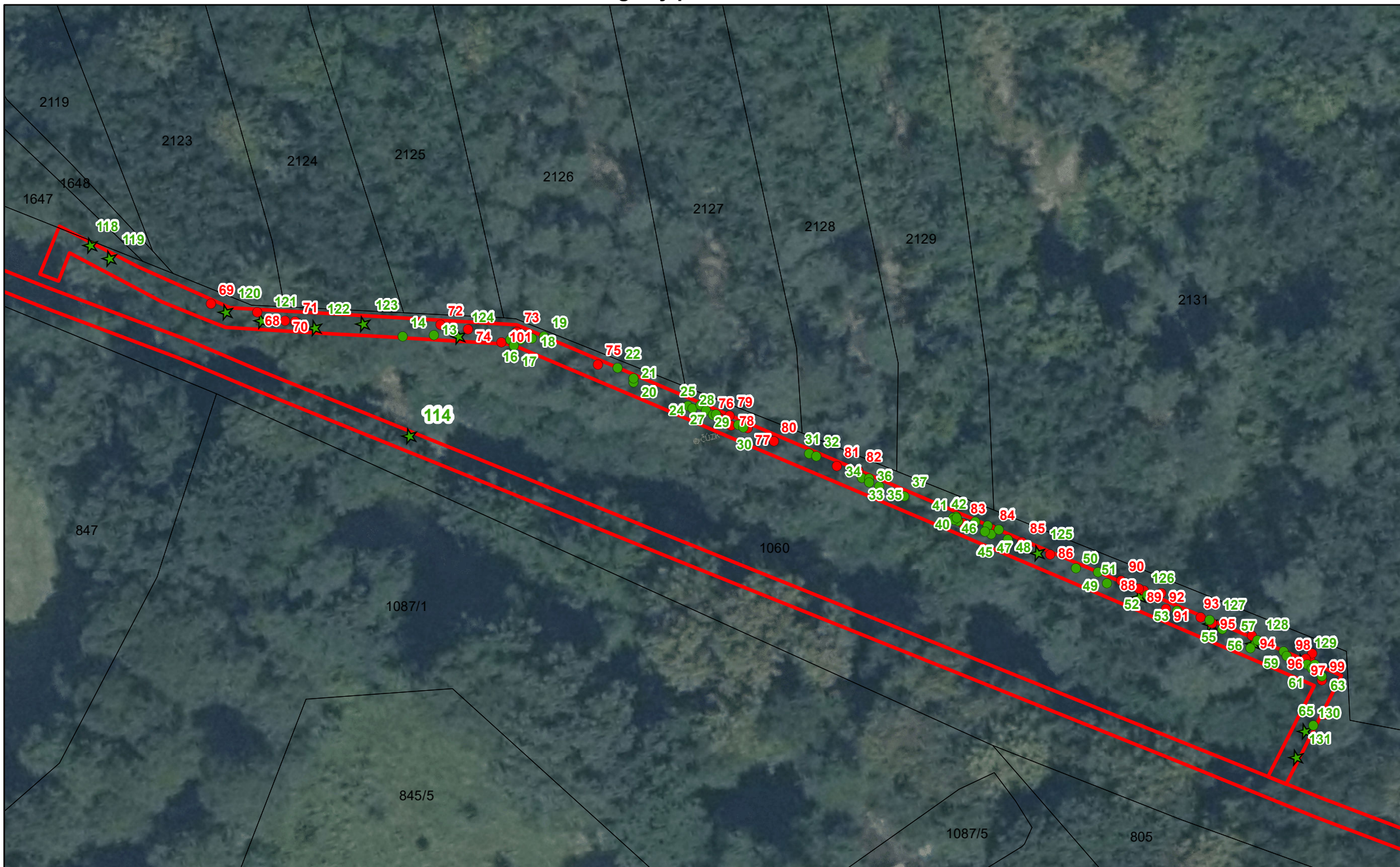


- ★ Porosty do 40 m²
- Stromy s obvodem nad 80 cm
- Stromy s obvodem do 80 cm
- Plocha porostů
- Hranice parcel
- Hranice průzkumu

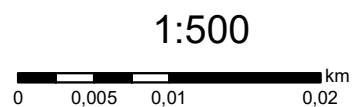


Souřadnicový systém S-JTSK
Podkladová mapa: Ortofoto (ČUZK)
Zpracovatel: Ecological Consulting a.s., 2021

Dendrologický průzkum - list 4



- ★ Porosty do 40 m²
- Stromy s obvodem nad 80 cm
- Stromy s obvodem do 80 cm
- Plocha porostů
- Hranice parcel
- Hranice průzkumu

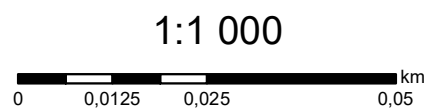


Souřadnicový systém S-JTSK
Podkladová mapa: Ortofoto (ČÚZK)
Zpracovatel: Ecological Consulting a.s., 2021

Dendrologický průzkum - list 5



- ★ Porosty do 40 m²
- Stromy s obvodem nad 80 cm
- Stromy s obvodem do 80 cm
- Plocha porostů
- Hranice parcel
- Hranice průzkumu



Souřadnicový systém S-JTSK
 Podkladová mapa: Ortofoto (ČUZK)
 Zpracovatel: Ecological Consulting a.s., 2021